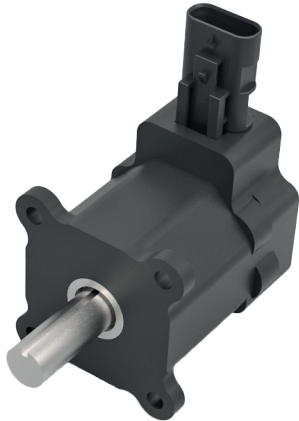


## Schrittmotor



### Applikationen

- Betätigung von Ventilen für gasförmige oder hydraulische Fluide
- Verschiedene Applikationen für Schrittmotoren

### Merkmale/Eigenschaften

- Stall-Erkennung und Null-Punktreferenzierung möglich
- Ansteuerung und Rückmeldung über LIN

### Kundennutzen

- Motor mit integrierter Ansteuerelektronik
- hohe Stellgenauigkeit
- Rotorraum abgedichtet, auch für hohe Drücke

### Technische Daten

#### Schrittmotor

Drehmoment	bis zu 35 Nmm
Drehzahl	bis zu 250 rpm
Schrittwinkel	> 2.8 °
Nennspannung	9,8 - 16 V
Stromaufnahme	< 0.5 A
Umgebungstemperatur	-40 °C bis +125 °C
Medientemperatur max.	125 °C
Druckfestigkeit Rotorraum	bis zu 170 bar
Schutzklasse	IP6K9K
Ansteuerung	LIN BUS Schnittstelle
Elektronik	integriert

### Detailinformation erwünscht?

ETO GRUPPE  
info@etogruppe.com