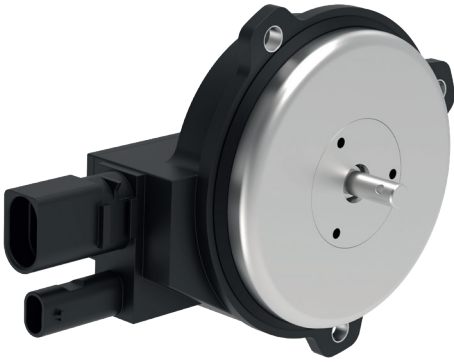


## 电机移相器



## 应用

- 通过齿轮驱动机械凸轮轴相位调节
- 安装在内燃机的气缸盖上
- 通过齿轮驱动调节轴以适应各种应用

## 特点/性能

- 非常扁平化的设计
- 特点
- 机动性和控制精度高
- 可通过 LIN bus 进行诊断

## 技术参数

## 电机移相器

扭矩	达到 0.45 Nm
转速	达到 7000 rpm
标称电压	9.8 - 16 V
电流消耗	< 40 A
环境温度	-40 °C 至 +150 °C
防护等级	IP6K9K
控制	PWM
电子元件	集成的
默认信号	PWM 输入信号
实际信号	PWM 输出信号 (用传感器测量的转速和转向)
诊断	LIN BUS 接口可用

## 希望得到的详细信息？

ETO GRUPPE  
info@etogruppe.com